



Action-Sport Shop GmbH

Teamerlebnisse im Bernbiet

Herzlich Willkommen bei Nature-Events Interlaken



Es ist uns eine Freude, Ihnen die Schönheit und Einzigartigkeit unserer herrlichen Region, in Verbindung mit unseren abwechslungsreichen Teamanlässen zu präsentieren.

- Vereinsausflüge
- Kundenanlässe
- Firmenevents
- Mitarbeiterausflüge



Informationen & Buchungen

Hauptstrasse 15
3800 Matten b. Interlaken

Tel. 033 821 10 03
Fax. 033 821 10 08

info@nature-events.ch
www.nature-events.ch

Inhaltsverzeichnis

Rahmenprogramme	Seite	3 - 5
<ul style="list-style-type: none">• Zu Besuch beim Alpöi• Souvenir aus dem Bernbiet• Tischfussballturnier• Natur & Kunst• Pfeilbogenschossen		
Ausflüge und Touren	Seite	6 - 9
<ul style="list-style-type: none">• Der Schlossherr von Interlaken• Fahrradtouren im Bernbiet• FLYER Elektrofahrradtouren• Kräuterduft & Nervenkitzel• Segwaytouren• Emmentalerabend in Interlaken• Fackelspaziergang und Lebkuchenherz• Glasdesign Racletteplausch		
Im Team	Seite	10 - 11
<ul style="list-style-type: none">• Äplerolympiade• Erlebniswelt der 5 Sinne• Spiel ohne Grenzen• Target Seeker – das Detektivspiel		
Im Schnee	Seite	12 - 14
<ul style="list-style-type: none">• Balancerspass und Fondueplausch• Fondue – das Erlebnis• Schneeschuhwanderung Holdrio-Tour• Schneeschuhwanderung Saxeten-Cheer• Winterolympiade		
Wintersportkurse	Seite	15
<ul style="list-style-type: none">• Langlaufkurse• Skibock-Pistengleiter, balancer-school.ch		

Rahmenprogramme

Zu Besuch beim Alpöi



Erleben Sie einen schweizerischen Nachmittag.

Wie zu Urgrossvaters Zeiten machen Sie über dem offenen Feuer in der alten Alphütte Ihr eigenes Mutschli (Käse). Der Senn aus Grindelwald zeigt Ihnen wie es geht.

Ausgerüstet mit Pinsel und Farbe bemalen Sie Ihre erste hölzerne Kuh – ein Kunstwerk, das Sie mit Stolz zu Hause rumzeigen dürfen.

Stöbern Sie in Alpöis Werkstatt. Wie heissen wohl die alten, längst vergessenen Werkzeuge und für welchen Zweck wurden Sie benutzt.

Mögliche Gasthäuser:

- Rest. Säumertaverne, Gündlischwand / Interlaken
- Gasthof Weyersbühl, Uebeschi / Thun
- Landgasthof Rohrmoos, Pohlern / Thun

Apéro & Nachtessen

Gerne stellen wir für Sie einige typisch schweizerische Menuvorschläge zusammen.

Saison
das ganze Jahr

Dauer
1 bis 2 Stunden

Voraussetzung
keine speziellen

Ausrüstung
keine spezielle

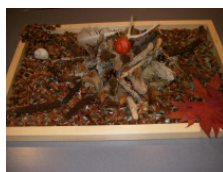
Gruppengrösse
ab 15 Personen

Preis
ab CHF 77.00

Inbegriffen
Käsen im Alphüttli
Käse vakuumiert
Holzkühe bemalen
Alte Werkstatt (Wettbewerb)
Programmleitung
z'Vieri/Imbiss
Organisation und Planung

exkl. Getränke und Nachtessen

Souvenir aus dem Bernbiet



Souvenir

Erlernen Sie ein typisch schweizerisches Traditionshandwerk. Unter fachkundiger Betreuung schnitzen oder bemalen Sie Ihr eigenes Holzchueli oder korben Ihr eigenes Tischkörbli.

Jedes Holzchueli / Tischkörbli sieht anders, einzigartig aus – jedes trägt die Handschrift seines Machers.

Butterzopf und Hobelkäse

Das Programm „Souvenir aus dem Bernbiet“ eignet sich hervorragend als Vorabend- oder Kurzprogramm vor einem Apéro oder Nachtessen.

Lokalität

Ob im Garten des Hotels, im Seminarraum oder in einem urchigen Gasthaussäali, beim Anfertigen des eigenen Souvenir wird die, vielleicht schon lange schlummernde, Kreativität geweckt.

Saison
das ganze Jahr

Dauer
1 bis 2 Stunden

Voraussetzung
keine speziellen

Ausrüstung
keine spezielle

Gruppengrösse
ab 15 Personen

Preis
Holzkuh bemalen = ab CHF 38.00
Holzkuh schnitzen = ab CHF 57.00
Tischkorb korben = ab CHF 38.00

Inbegriffen
Souvenir
Material & Werkzeug
Handwerker/in + Organisation

exkl. allfällige Raummiete

Tischfussball-Meisterschaft



Tischfussball-Meisterschaften

Das Fussballfieber ist ausgebrochen. Ob Torhüter oder Mittelfeldspieler, Stürmer oder Zuschauer, der Sieg kann nur als Team erreicht werden.

Spielablauf

Die Teilnehmer/innen werden in acht Mannschaften eingeteilt. Nach den vier Vorrundenspielen, kämpfen die Siegermannschaften in den Finalrunden um den grossen Turniersieg.

Spielarena

Für einmal müssen nicht Sie zur Spielarena reisen, sondern wir bringen das Spielfeld zu Ihnen. Ob in der Parkanlage des Seminarhotels oder im Wirtshaussäali – wir bauen die Spielarena an dem von Ihnen gewünschten Ort auf.

Tipp

Die Tischfussball-Meisterschaft eignet sich hervorragend während einem Apéro oder z'Vieri/Imbiss.

Saison

das ganze Jahr

Dauer

2 Stunden

Voraussetzungen

keine speziellen

Ausrüstung

keine spezielle

Gruppengrösse

ab 30 Personen
für grosse Gruppen geeignet

Preis

CHF 66.00

Inbegriffen

Tischfussballturnier
Tischfussballkästen
Turnierleitung, Schiedsrichter
Planung und Organisation
exkl. allfällige Raummiete

Natur & Kunst



Natur Bild

Erleben Sie Ihre Mitarbeiter beim Gestalten eines kreativen Natur Bildes aus Moos, Wurzeln, Rinde oder Tannzapfen.

Der Kreativität und den Ideen der einzelnen Teammitgliedern sind keine Grenzen gesetzt. Sei es bei der Umsetzung des Seminarthemas oder beim Kreieren des Firmenlogos.

Materialien

Wir stellen Ihnen die Naturmaterialien zur Verfügung und rüsten Sie mit dem nötigen Werkzeug aus.

Bilderwerkstatt

Das Programm Natur & Kunst eignet sich als in – und outdoor Aktivität.

Variante

Das Programm Natur & Kunst kann auch als Teambuilding Aktivität durchgeführt werden. Gerne stellen wir Ihnen ein individuelles Programm zusammen.

Saison

ganzes Jahr

Dauer

1 bis 2 Stunden

Voraussetzungen

keine speziellen

Ausrüstung

keine spezielle

Gruppengrösse

ab 15 Personen

Preis

CHF 41.00

Inbegriffen

Naturmaterialien
Bildholzrahmen
Werkzeug
Anleitung, Programmleitung
exkl. allfällige Raummiete

Pfeilbogenschossen



Pfeilbogen & mehr

In der Konzentration liegt Ihre Stärke. Nicht Geschwindigkeit und Muskelkraft bestimmen über Sieg oder Niederlage. Nur das ruhige Zusammenspiel eines scharfen Auges und einer flinken Hand lassen den Schuss glücken.

Unter kundiger Anleitung erlernen Sie das zielsichere Schiessen mit den verschiedenen traditionellen Schiesssportgeräten. Wer trifft wohl als Erster ins Schwarze?

Folgende Aktivitäten stehen für Sie in Kombination bereit.

- Bogenschossen
- Tomahawk-Werfen
- Armbrustschossen
- Blasrohrschossen

Schiessplätze

Gerne bauen wir die mobile Anlage in einer Waldlichtung, im Hotelgarten oder sonst an einem schönen Ort in der Natur für Sie auf.

Variante

Die vier Aktivitäten sind auch einzeln buchbar.
z.B. nur Bogenschossen

Saison

das ganze Jahr

Dauer

1 bis 3 Stunden

Voraussetzung

keine speziellen

Ausrüstung

bequeme Freizeitbekleidung
gutes, rutschfestes Schuhwerk

Gruppengrösse

ab 10 - 60 Personen

Preis

bis 20 Pers. = auf Anfrage
bis 30 Pers. = CHF 120.00
bis 40 Pers. = CHF 110.00
bis 60 Pers. = CHF 105.00

Inbegriffen

Schiesssportanlage
Instruktoren
Planung & Organisation

exkl. allfällige Geländemietkosten

Ausflüge und Touren

Der Schlossherr von Interlaken - Fahrradtour



Mittelalterliches Interlaken

Die geführte Fahrradtour führt Sie zu den geschichtsträchtigsten Orten in und um Interlaken. Staunen Sie über die fast unglaublichen Geschichten des Klosters Interlaken und der Burgruine Unspunnen, wo Ihnen der Schlossherr einen „himmlischen“ Trunk serviert.

Mittagessen am See

Die Mittagspause verbringen Sie in der ehemaligen Schiffanlegestelle für Handelsreisende.

Bogenschiessen

Nach dem Essen üben Sie sich als Robin Hood mit Pfeil und Bogen. Wer trifft wohl als Erster ins Schwarze?

Rückfahrt

Die Tour führt Sie weiter nach Unterseen, wo in alter Zeit Markt und Handel betrieben wurde.

Variante

Das Programm "der Schlossherr von Interlaken" kann auch als 1/2 Tages-Aktivität ohne Mittagessen und Bogenschiessen gebucht werden.

Saison

Mai bis Mitte Oktober

Dauer

10:00 bis 16:00 Uhr

Voraussetzung

gute Körperliche Gesundheit

Ausrüstung

bequeme Freizeitbekleidung

Gruppengrösse

ab 10 Personen

Preis

ab 10 Pers. = CHF 167.00

ab 20 Pers. = CHF 147.00

Inbegriffen

Miete Fahrräder inkl. Helme
Führungen / Bogenschiessen
Organisation
3-Gang Menü
exkl. Getränke

Fahrradtouren im Bernbiet



Fahrradtouren für jederman/frau

Einzigartiges Fahrradvergnügen in herrlicher Berglandschaft. Ob Genusstour oder fahrtechnischer Leckerbissen, unsere einheimischen Mountainbikeführer begleiten Sie auf den schönsten Fahrradtouren im Berner Ober- und Mittelland.

wo geht's lang

Sie wählen die Region - wir stellen eine auf Ihre Ansprüche zugeschnittene Tour zusammen.

- von Grindelwald zum Thunersee
- von Lauterbrunnen nach Interlaken
- von Bern nach Säriswil

Verpflegung

Auf Wunsch organisieren wir Ihnen ein feines BBQ am See oder ein „gluschtiger“ Biker-Teller im heimeligen Landgasthof.

Saison

Mai bis Mitte Oktober

Dauer

ab 2 Stunden

Voraussetzung

gute körperliche Gesundheit

Ausrüstung

bequeme Freizeitbekleidung
gutes Schuhwerk

Gruppengrösse

ab 15 Personen

Preis

ab CHF 60.00

Inbegriffen

Miete Fahrräder inkl. Helme
Tourenführer
Streckenplanung
Organisation

FLYER Elektrofahrradtouren



Brienzersee Rundfahrt

Die Rundtour startet in Interlaken, Bahnhof Ost. Sie radeln mit dem Elektrofahrrad zu den imposanten Giessbachwasserfällen und weiter nach Brienz.

Das feine Mittagessen nehmen Sie im Restaurant direkt am See ein.

Die Retourfahrt führt Sie entlang dem rechten Brienzerseeufer zurück nach Interlaken.

Stadt und Land Ausflug

Mit Schwung und ohne Mühsal radeln Sie von Bern, BEA Expo Parkplatz über sanfte Hügel, entlang grüner Matten nach Säriswil.

Im Wirtshaus Rössli geniessen Sie ein schmackhaftes Mittagessen.

Die Rückfahrt führt Sie entlang des Wohlensees nach Bern.

Tipp

Brienzersee Rundfahrt

Besuch des Schnitzermuseums in Brienz mit Kuh schnitzen.

Stadt und Land Ausflug

Wer trifft ins Schwarze – Bogenschiessen in Säriswil.

Saison

Mai bis Mitte Oktober

Dauer

1 Tag

Voraussetzung

gute, körperliche Gesundheit

Ausrüstung

bequeme Freizeitbekleidung
gutes Schuhwerk

Gruppengrösse

ab 20 Personen

Preis

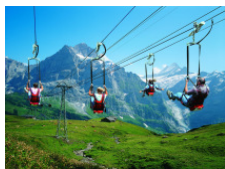
ab CHF 175.00

Inbegriffen

Miete Elektrofahrrad inkl. Helm
Tourenführer
Tourenorganisation
Mittagessen

exkl. Getränke

Kräuterduft und Nervenkitzel



Nervenkitzel

Erleben Sie eine berauschende Fahrt auf dem First Flieger. Jeweils vier Personen können gleichzeitig die 800 Meter von First nach Schreckfeld am Seil gesichert hinunter fliegen.

Mittagessen auf Schreckfeld

Geniessen Sie die herrliche Aussicht auf der Sonnenterrasse des Bergrestaurants Schreckfeld.

Kräuterduft und Trottispass

Über sanfte Bergmatten wandern Sie den gut ausgebauten Wanderweg runter nach Bort. Dort nehmen Sie Ihr Trottibike in Empfang und sausen Kurve um Kurve nach Grindelwald runter.

Start und Ziel bei der Talstation Gondelbahn First in Grindelwald.

Saison

Mitte Mai bis Mitte Oktober

Dauer

10:00 bis 16:00 Uhr

Voraussetzung

gute körperliche Gesundheit

Ausrüstung

bequeme Freizeitbekleidung
gutes Schuhwerk

Gruppengrösse

ab 20 Personen

Preis

CHF 155.00

Inbegriffen

begleiteter Ausflug
Ticket Gondelbahn
Mittagessen und Trottispass
Organisation

Segwaytouren



Segwaycitytouren Bern und Thun

Entdecken Sie die Bundeshauptstadt Bern oder die Stadt der Alpen Thun – mit dem SEGWAY Personal Transporter. Gleiten Sie auf dem selbstbalancierenden, einachsigen Gefährt mühelos und leise durch die schmucken Gassen der Altstadt.

Weitere Stadttouren

Geniessen Sie weitere Segwaytouren in den Schweizer Städten Zürich, Basel oder Aarau. Unser qualifiziertes Personal begleitet Sie dabei.

Segway, Golf & gute Laune

Kombinieren Sie Ihre Segwaytour mit einer Partie Golf am Thunersee / Interlaken.

Ausklang

Beenden Sie die Segwaytour mit einem feinen Apéro oder Mittag-/ Abendessen. Wir beraten Sie gerne.

Saison

das ganze Jahr
je nach Witterung

Dauer

2 bis 3 Stunden

Voraussetzung

Führerschein für Kat A1

Ausrüstung

bequeme Freizeitbekleidung
gutes Schuhwerk

Gruppengrösse

Citytouren = 6 bis 20 Pers.
Segway & Golf = 12 bis 20 Pers.

Preis

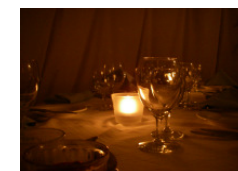
Citytouren CHF 150.00
Segway & Golf nach Anfrage

Inbegriffen

Segway 2i
Helm und Sicherheitsweste
Tourenführer

Winterabend

Emmentalerabend in Interlaken



Laternenspaziergang

Der Laternenspaziergang beginnt beim Casino Kursaal in Interlaken. Von dort spazieren Sie entlang der Aare zur Schiffstation Interlaken Ost. Der helle Kerzenschein der Laternen spiegelt sich sanft im Wasser. Geniessen Sie die ruhige Winterabendstimmung.

Emmentalerabend

Der feine Glühweinduft heisst Sie auf dem Emmentalerschiff herzlich willkommen. Das Brienzerseeschiff „Brienz“ verwandelt sich im Winter in eine mit Liebe eingerichtete Emmentalerstube.

Ausgerüstet mit Pinsel und Farbe machen Sie sich nach dem Glühweintrunk ans Werk. Sie bemalen Ihre erste hölzerne Kuh. Ein Kunstwerk, welches Sie mit Stolz mit nach Hause nehmen dürfen.

Nachtessen

Es gibt sie noch, die gluschtigen Emmentaler Festtagsmenüs. *Hagu Hans Brate* oder *Nägelibode Filet*. Geniessen Sie eine alttraditionelle Spezialität aus dem Emmental.

Saison

Dezember bis Mitte Februar

Dauer

ab 2 Stunden

Voraussetzung

keine speziellen

Ausrüstung

warme Bekleidung
Handschuhe

Gruppengrösse

ab 20 bis 50 Personen

Preis

ab CHF 58.00

Inbegriffen

Fackelspaziergang
Handwerkaktivität
Glühweinapéro
Programmleitung / Organisation

exkl. Nachtessen

Fackelspaziergang und Lebkuchenherz



Fackelspaziergang

Weit ab von Strassenlaternen und Leuchtreklamen spazieren Sie durch die nächtliche Winterlandschaft. Der flackernde Schein der Fackel leuchtet Ihnen den Weg.

Lebkuchenherz, Grittibänz oder Spitzbuben

Im Gasthaus werden Sie von würzigem Glühweinduft begrüsst. Nach dem wärmenden Getränk dürfen Sie Ihr eigenes Lebkuchenherz verzieren oder einen lustigen Grittibänz/ Spitzbuben formen.

Nachtessen

Das Angebot reicht von einfacher Hausmannskost bis hin zum mehrgängigen Gourmetmenü. Gerne stellen wir Ihnen einige Menüvorschläge zusammen.

Gasthäuser

Jedes der Gasthäuser pflegt die alte Schweizer Tradition mit einem Hauch von moderner Neuzeit.

- Wirtshaus zum Rössli, Säriswil / Bern
- Landgasthof Rohrmoos, Pohlern / Thun
- Gasthof Weyersbühl, Uebeschi / Thun
- Gasthof Bären, Wilderswil / Interlaken
- Säumertaverne, Gündlischwand / Interlaken

Saison

November bis Mitte Februar

Dauer

ab 2 Stunden

Voraussetzung

keine speziellen

Ausrüstung

warme Bekleidung
Handschuhe

Gruppengrösse

ab 20 bis 100 Personen

Preis

ab CHF 58.00
Preise differieren je nach Aktivität

Inbegriffen

Fackelspaziergang
Backaktivität + Glühweinapéro
Programmleitung / Organisation

exkl. Nachtessen

Glasdesign und Racletteplausch



Lichterspaziergang

Sie spazieren im Schein der flackernden Laternen durch die ruhige Landschaft nach Krattigen oberhalb des Thunersees. Geniessen Sie den Weitblick runter auf das Lichtermeer der Stadt Thun.

Glühweintrunk und Glasdesign

Auf der Terrasse des Glas Ateliers Chappatte werden Sie mit einem heiss dampfenden Glühwein willkommen geheissen. Nun sind Sie an der Reihe. Designen (Sandstrahlmethode) Sie unter Anleitung der Fachfrau Ihr eigenes gläsernes Kunstwerk - Glasteller, Blumenvase etc. Es ist ein herrliches Erlebnis aus einer ganz schlichten Glasschale ein wunderbares Kunstwerk zu kreieren.

Racletteplausch

Nehmen Sie Platz in der einzigartigen Glasgrotte und geniessen Sie den feinen Racletteplausch.

Saison

November bis Mitte Februar

Dauer

Abendprogramm

Voraussetzung

keine speziellen

Ausrüstung

warme Bekleidung

Gruppengrösse

ab 20 bis 30 Personen

Preis

CHF 139.00

Inbegriffen

Laternenspaziergang
Glasworkshop
Glühwein & Racletteplausch
Programmleitung / Organisation

exkl. Getränke während Raclette

Im Team

Äplerolympiade im Bernbiet



Spielolympiade

Die lustigen, nicht alltäglichen Gruppenaufgaben bei der Äplerolympiade im Bernbiet lassen den Wettkampfgeist und das Gefühl des Miteinanders erleben.

Wer schleudert wohl den Bergschuh am zielsichersten in den Ring? Und welcher Äpler führt den Mist am schnellsten aus?

Siegerehrung

Nach der Äplerolympiade wird das Siegerteam erkoren und mit grossem Applaus gewürdigt.

Austragungsorte

Die altehrwürdigen Gasthäuser im Berner Ober- und Mittelland bieten Platz und das richtige Ambiente um die Äplerteams zu Höchstleistungen zu animieren.

Rund um zufrieden

Gerne organisieren wir Ihnen nebst den Spieldisziplinen auch das Drum herum.

- Apéro, z'Vieri oder Abendessen
- Bustransfers

Saison

das ganze Jahr

Dauer

2 bis 4 Stunden

Voraussetzung

keine speziellen

Ausrüstung

bequeme Freizeitbekleidung
gutes Schuhwerk

Gruppengrösse

ab 20 Personen

Preis

ab CHF 80.00

Inbegriffen

Spielposten inkl. Material
Wettbewerb/Siegerdiplom
Programmleitung
Eventplanung & Moderation

Erlebnisswelt der 5 Sinne



Sinnesparcours

In kleinen Gruppen absolvieren Sie die sechs Sinnesposten. Gemeinsam im Team versuchen Sie, die Ihnen gestellten Aufgaben zu lösen.

Barfussparcours

Beim barfuss Laufen gehen Sie mit verbundenen Augen über einen Weg mit unterschiedlichen Materialien – Stroh, Sand, Wasser.

Tastwelt

Spüren und ertasten Sie mit Ihren Händen die Ecken und Kanten der einzelnen Holzteile. Richtig zusammengesetzt ergeben diese ein Bild.

Klangwelt

Hören Sie die feinen, natürlichen Klänge unserer Tierwelt?

Augenparcours

Sehen wir nur noch das, was alltäglich ist oder haben wir noch die Sicht für kleine Details?

Duftnoten & Gaumenschmaus

Schmecken Sie den Unterschied zwischen gedörrten Aprikosen und kandierten Ananas? Riechen Sie die unterschiedlichen Gerüche?

Saison

das ganze Jahr

Dauer

1 bis 3 Stunden

Voraussetzung

keine speziellen

Ausrüstung

bequeme Freizeitbekleidung
gutes Schuhwerk

Gruppengrösse

ab 10 Personen

Preis

bis 20 Pers. = CHF 1'800.00
bis 40 Pers. = p.P. CHF 90.00
ab 41 Pers. = auf Anfrage

Inbegriffen

Sinnesposten inkl. Material
Programmleitung
Eventplanung & Moderation

exkl. allfällige Geländemietkosten

Spiel ohne Grenzen



Teamspiele

Den Teamgeist fördern, das Miteinander erleben, die Stärken und Ideen der Teammitglieder nutzen.

Beim Spiel ohne Grenzen stehen das gemeinsame Anpacken und natürlich der Spass am Spiel in Vordergrund.

Spielablauf

In kleinen Teams absolvieren die Teilnehmer/innen im Rotationsverfahren verschiedene Spielposten. Bei jeder Aktivität können wertvolle Punkte gesammelt werden.

Durchführungsorte

Damit Ihr Anlass ein Volltreffer wird, suchen wir für Sie die passende Umgebung.

Auf Wunsch organisieren wir Ihnen gerne die Verpflegung und allfällige Bustransfers.

Saison

das ganze Jahr

Dauer

2 bis 4 Stunden

Voraussetzung

gute körperliche Gesundheit

Ausrüstung

bequeme Freizeitbekleidung
gutes Schuhwerk

Gruppengrösse

ab 20 Personen

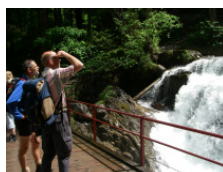
Preis

ab CHF 80.00

Inbegriffen

Spielposten inkl. Material
Wettbewerb/Siegerdiplom
Programmleitung
Eventplanung & Moderation

Target Seeker – das Detektivspiel



Target Seeker

Die Teams suchen in verschiedenen Etappen (Tasks) vorgegebene Objekte wie Gebäude, Gegenstände oder auch Personen, mit dem Ziel, Informationen für das erreichende Endziel (Target) zu erhalten.

Der Einsatzleiter oder Mission-Chief koordiniert die Tasks der einzelnen Teams.

Angekommen beim Target endet die Suche, das erste ankommende Team gewinnt. Als Target dient beispielsweise die Lokalität, wo die Teilnehmer das abschliessende Mittag- oder Abendessen geniessen.

Mögliche Städte: Bern, Thun, Interlaken, Basel, Zürich

Verkehrsmittel

Die Etappen werden zu Fuss oder mit den öffentlichen Verkehrsmitteln zurückgelegt. Je nach Kundenwunsch sind auch andere Verkehrsmittel wie Fahrrad, Segway oder Schiff möglich.

einzigartig

Kontaktieren Sie uns für ein individuelles Angebot.

Saison

das ganze Jahr

Dauer

ab 2 Stunden bis 1 Tag

Voraussetzung

keine speziellen

Ausrüstung

bequeme Freizeitbekleidung
gutes Schuhwerk

Gruppengrösse

ab 20 bis 200 Personen

Preis

ab CHF 3'770.00
(Pauschalpreis)

Inbegriffen

Eventplanung
Organisation
Moderation
moderne Mobiltelefone

Im Schnee

Skibockspass und Fondueplausch



Das Skibock-Vergnügen

Das einzigartige Abend-Skibockvergnügen beginnt am Fusse der berühmten Eigernordwand auf Alpiglen 1616 m.ü.M. Auf der mit Scheinwerfern beleuchteten Schlittenpiste sausen Sie durch die herrlich verschneite Winterwelt dem Tal entgegen.

Bis zu drei Abfahrten auf dem Eiger Run Schlittenweg sind möglich.

Der Skibock Pistengleiter

Der Pistengleiter besteht aus einem bequemen, gefederten Sitz mit einem kurzen Ski und ist sehr einfach zu steuern. Junge und Ältere, Sportliche und weniger Sportliche - der Skibockplausch ist ein Spass für alle.

Fonduplausch im Berghaus

Nach der ersten Abfahrt werden Sie vom würzig duftenden Fondue in der gemütlichen Gaststube des Berghaus Alpiglen erwartet.

Saison

Altjahrswoche bis Mitte März

Dauer

ganzer Abend

Voraussetzungen

gute körperliche Gesundheit

Ausrüstung

Skisportbekleidung
Winter-/ Wanderschuhe
Skihelm

Gruppengrösse

15 bis 30 Personen

Preis

CHF 105.00

Inbegriffen

Miete Pistengleiter
Schlittelabendkarte
Fondueplausch
Schlittenguide

exkl. Getränke

Fondue – das Erlebnis



Käsefondue

Fondue ist schon seit dem Altertum bekannt. Unsere Vorfahren schmelzten den alten, trockenen Käse in einer grossen Pfanne, gossen etwas Weisswein dazu und tunkten das Brot in die Käsemasse.

Heute gilt das Fondue als eines der beliebtesten Schweizergerichte. Vor allem in der kalten Winterszeit wird das Fondue im geselligen Familien- oder Freundeskreis genossen.

Das Käsefondue als Erlebnis

Das Fondue-Essen wird zum einzigartigen Erlebnis.

Wir offerieren Ihnen das **Käsefondue an 1001 Ort:**

- Fondue in der Alphütte
- Fondue draussen am offenen Feuer
- Fondue auf dem Pferdewagen
- Fondue in der Igloobase
- Fondue im urchigen Landgasthof
- Fondue im Carnotzet

Ein gelungener Abend

Stimmen Sie sich beim Fackelspaziergang oder dem spannigen Schlittenvergnügen auf das Fondue-Erlebnis ein.

Gerne stellen wir für Sie ein unvergessliches Fondue-Erlebnis zusammen.

Saison

November bis April

Dauer

ab 2 Stunden

Voraussetzung

keine speziellen

Ausrüstung

je nach Fondue Ort

Gruppengrösse

ab 10 Personen

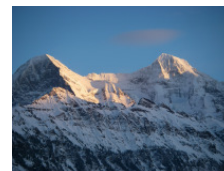
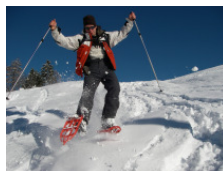
Preis

nach individueller Offerte

Inbegriffen

Käsefondue
Fonduelocation
Organisation und Planung
ev. Rahmenprogramm

Schneeschuhwanderung Holdrio-Tour



Programm

Die Schneeschuhtour beginnt mit einer kurzen Bahnfahrt von Grindelwald hoch nach Brandegg. Hier verlassen wir den Skirummel und legen unsere eigene Spur durch tief verschneite Bergmatten.

Nostalgie und Gemüsesuppe

Die Wanderung führt uns vorbei am ehemaligen Köhlerplatz hin zum längst vergessenen Gmeinmaad - ein kleiner Vorsass mit Kuhstall und "Mälchhuus". Weiter geht's zur legendären Skibob-Rennstrecke aus vergangener Zeit, bevor wir in der Holdrio-Hütte zu Suppe und Wurst willkommen geheissen werden.

zurück nach Grindelwald

Das letzte Teilstück von der Holdrio-Hütte runter nach Grindelwald (1/2 Stunde) kann auf Wunsch auch per Bus gefahren werden.

Saison

Dezember bis März

Dauer

4 bis 5 Stunden
2.5 reine Marschzeit

Voraussetzung

Kondition für leichte Schneetour

Ausrüstung

wasserfeste Winterbekleidung
schneefestes Schuhwerk

Gruppengrösse

ab 15 Personen

Preis

CHF 95.00

Inbegriffen

Schneeschuhmiete
geführte Wanderung
Bahnticket
Suppe und Wurst
Organisation und Planung

Schneeschuhwanderung Saxeten-Cheer



Programm

Die Tour beginnt im alten Dorfkern von Saxeten. Doch schon nach wenigen Minuten lassen wir das Bergbauerdorf hinter uns und ziehen unsere eigenen Spuren durch die verschneiten Matten. Von weitem hören wir das Gurgeln und Plätschern des Saxetbachs.

Hüttenromanik und Bergkäse

Nach einer einstündigen Wanderung kommen wir bei der Chalberboden-Hütte an. Geniessen Sie in der heimeligen Stube ein gutes Stück Bergkäse mit frischem Brot.

zurück nach Saxeten

Frisch gestärkt wandern wir zurück zum Ausgangspunkt der Tour, dem verträumten Berner Oberländer Dorf Saxeten.

Saxeten

Das Dorf Saxeten liegt oberhalb Interlaken auf 1'140 m.ü.M. und ist mit dem PW oder Kleinbus gut erreichbar. Gerne organisieren wir Ihnen die Busfahrt von Interlaken nach Saxeten.

Saison

Dezember bis März

Dauer

3 bis 4 Stunden
1.5 bis 2 Std. reine Marschzeit

Voraussetzung

Kondition für leichte Schneetour

Ausrüstung

wasserfeste Winterbekleidung
schneefestes Schuhwerk

Gruppengrösse

ab 15 Personen

Preis

CHF 90.00

Inbegriffen

Schneeschuhmiete
geführte Wanderung
kleiner Imbiss
Busfahrt nach Saxeten
Organisation und Planung

Winterolympiade



Winterolympiade

Vergnügliches Kräfteressen in winterlicher Umgebung. Die olympischen Disziplinen gehen von Heuschlittenrennen über Barryfox-Parcours hin zu Schneeschuh-Biathlon.

Siegerehrung

Nach der Winterolympiade wird das Siegerteam erkoren und mit grossem Applaus gewürdigt.

Austragungsorte

Das Berner Oberland bietet etliche herrliche Winterolympiadegelände.

- Grindelwald / Jungfrau Region
- Saxeten / Interlaken
- Schwarzwaldalp / Meiringen

Rund um zufrieden

Gerne organisieren wir Ihnen nebst den Spieldisziplinen auch das Drum herum.

- Apéro oder Imbiss
- Nachtessen

Saison

Winter

Dauer

2 bis 4 Stunden

Voraussetzung

keine speziellen

Ausrüstung

winterfeste Bekleidung
gutes Schuhwerk

Gruppengrösse

ab 20 Personen

Preis

nach individueller Offerte

Inbegriffen

Spielposten inkl. Material
Wettbewerb/Siegerdiplom
Programmleitung
Eventplanung & Moderation

Wintersportkurse

Langlaufkurse



Gesunde Bewegung im natürlichen Umfeld

Langlauf Kursangebote

Skating Einsteiger – und Fortgeschrittenenkurse für Gruppen, Firmen und Vereine.

Kursablauf

Treffpunkt im Shop, Hotel oder Langlaufloipe.

Begrüssung und Ausrüstung der Teilnehmer/innen.
Die ersten Schritte oder weiterführende Lauftechnik.

Kursdaten

nach Absprache und Vorreservation.

Kursorte

- Loipe Grindelwald-Grund
- Loipe Lauterbrunnen
- nach Absprache

Saison
Mitte Dezember bis Ende März

Dauer
½ Tag (2 Stunden Unterricht)
1 Tag (4 Stunden Unterricht)

Voraussetzung
gute, körperliche Gesundheit

Ausrüstung
wasserdichte Winterbekleidung
Handschuhe, Mütze

Gruppengrösse
ab 6 Personen

Preis
½ Tag CHF 100.00
1 Tag CHF 140.00

Inbegriffen
Skatingskis, Stöcke, Schuhe
Langlauflehrer
Langlaufunterricht

exkl. Loipen Tageskarte

Skibock-Pistengleiter balancer-school.ch



balancer-school.ch

Sie wollen ein völlig neuartiges Pistengefühl mit dem Pistengleiter von balancer.ch entdecken – unsere Instrukto:innen begleiten Sie dabei.

Sie sind bereits ein begeisterter Pistengleiterfahrer – wir geben Ihnen gerne weitere Tipps und Tricks um Ihre Fahrtechnik zu perfektionieren.

Programm

09:30 Uhr Treffpunkt
Talstation Männlichenbahn Grindelwald

- Level 1 Grundtechnik
- Level 2 Carving / Slalom

16:00 Uhr Kursende bei Talstation

Balancer Pistengleiter

- einfaches Handling. Klappbar
- gut gefederter Sitz
- mehrstufig einstellbar

Saison
Wintersaison

Dauer
09:30 bis 16:00 Uhr
4 Stunden Unterricht

Voraussetzung
ab 12 Jahren (140 cm)

Ausrüstung
Skisportbekleidung
Winter-/ Wanderschuhe
Skihelm

Gruppengrösse
ab 4 Personen

Preis
*CHF 69.00
**CHF 90.00

Inbegriffen
*Kurs inkl. Pistengleiter
**Kurs inkl. Pistengleiter & Skipass